

Umweltforum \* Käfertaler Str. 162 \* 68167 Mannheim

**Stadtraumservice Mannheim**  
**Käfertaler Straße 248**  
**68167 Mannheim**

Käfertaler Straße 162  
Gebäude A, Umweltzentrum  
68167 Mannheim  
Tel. 0621 1815125  
info@umweltforum-mannheim.de  
www.umweltforum-mannheim.de

Mannheim, den 07.03.2024

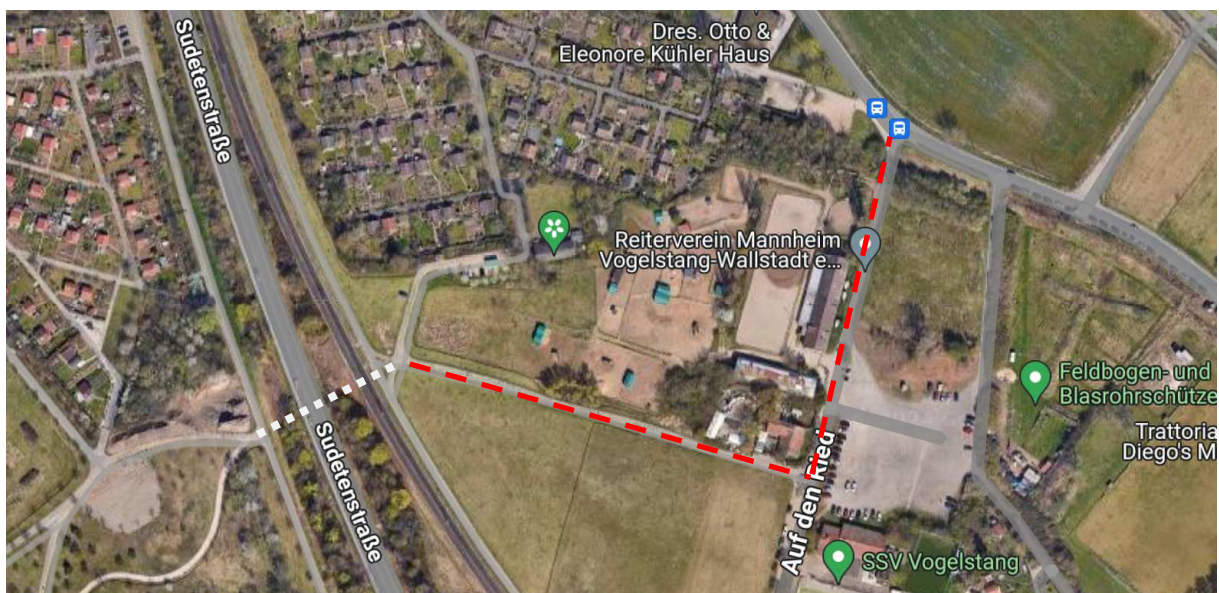
### **Stellungnahme zu: Radweg östlich der Sudetenstraße**

Sehr geehrte Damen und Herren,

wir danken für die Gelegenheit zur Stellungnahme zu o.g. Vorhaben. Die im Umweltforum zusammen geschlossenen 16 Mannheimer Umwelt-, Naturschutz- und Verkehrsverbände nehmen dazu wie folgt Stellung:

Der Stadtraumservice Mannheim plant eine Radwegverbindung vom Anschluss an die neue Sudetenstraßenbrücke bis zum Geh- und Radweg entlang der Römerstraße. Der Anschluss soll als Zubringer von Vogelstang und Wallstadt in Richtung Radschnellverbindung Mannheim-Viernheim-Weinheim-Darmstadt dienen und führt über die Straße „Auf dem Ried“ am Reiterverein Vogelstang vorbei.

Die Ausführung soll überwiegend als 4m breite Fahrradstraße, die als Wirtschaftsweg ausgebaut wird, erfolgen. Der Wirtschaftsweg soll auch von Autofahrern, Fußgängern und Reitern des anliegenden Reitervereins mitgenutzt werden können.



*Abb: Ausschnitt aus Google Maps, Streckenausbau rot markiert*

Nach tel. Rückfrage beim Stadtraumservice wurden für die Ausbaumaßnahme bereits 6 Bäume gefällt (entgegen der 5 geplanten). Bei den Bäumen handelt es sich um Feldahorne mit 7 – 10 m Höhe und Stammumfängen von bis zu 2 m.

**Wir sind entsetzt über die Art und Weise des Vorgehens. Üblicherweise werden wir mit ausreichend Vorlauf vor den Fällarbeiten über die Planungen informiert, um dazu Stellung beziehen zu können.**

Es erschließt sich uns aufgrund der Planzeichnung nicht, warum diese Bäume gefällt wurden, da sie außerhalb des Straßenbereiches lagen. Für den Schutz der Wurzeln im Straßenbereich gibt es ausreichend technische Möglichkeiten, damit umzugehen.

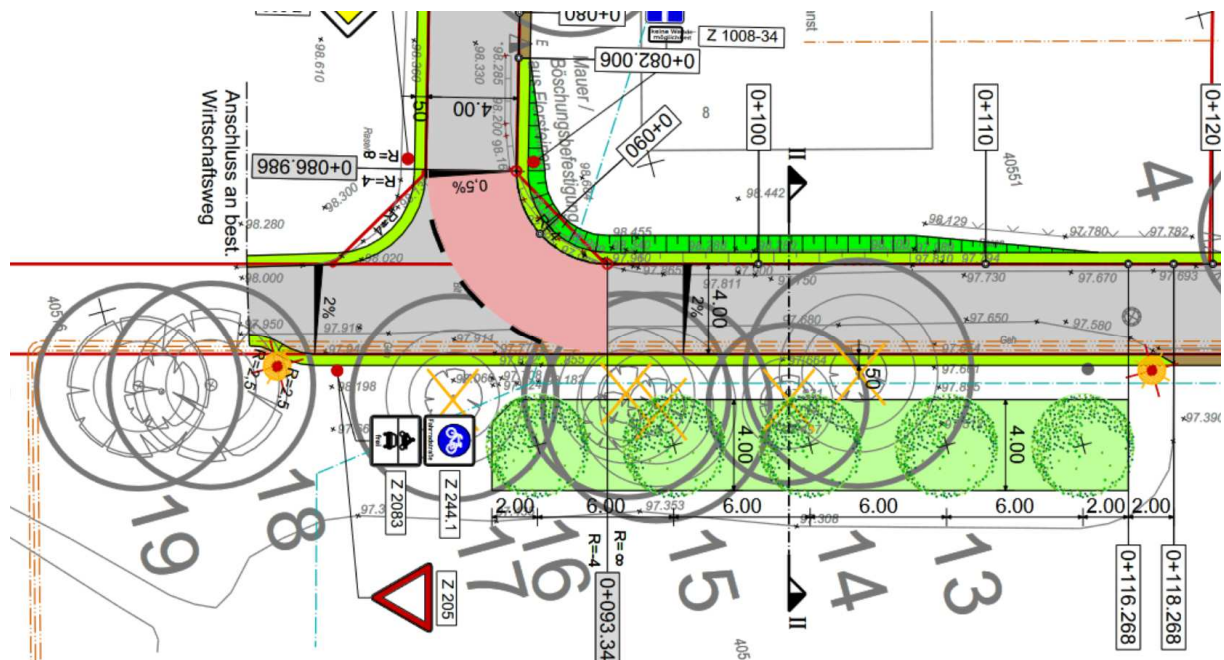


Abb: Ausschnitt aus dem Lageplan, zur Fällung geplante 5 Bäume gelb markiert

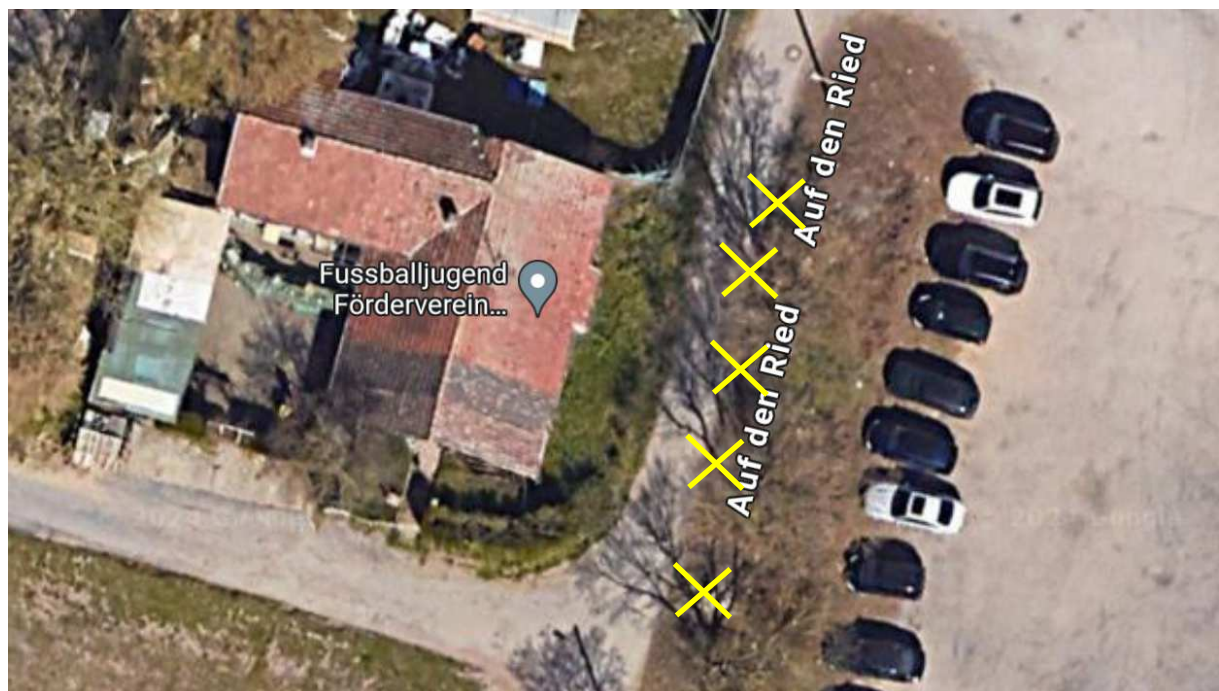


Abb: Ausschnitt aus Google Maps, zur Fällung geplante 5 Bäume gelb markiert

Zudem bedauern wir, dass bereits alle Büsche entlang der Koppeln entfernt wurden. Diese waren wichtige Rückzugsorte für Vögel.

Bei der Beleuchtung ist geplant, die vorhandenen Beleuchtungsmasten durch eine neue Beleuchtung zu ersetzen. Wir bitten hier um den Einsatz insektenfreundlicher Beleuchtungssysteme. Wir begrüßen, dass aus Rücksicht auf die Tiere des Reitervereins keine weitere Straßenbeleuchtung entlang des Verbindungswegs zwischen Sudetenstraßenbrücke und der Straße „Am Ried“ geplant ist.


Der große Parkplatz gegenüber des Reitervereins wird auch bei Veranstaltungen genutzt und ist dann stark frequentiert. Hier kommt es regelmäßig zu illegalem Parken am Straßenrand entlang der Zufahrt zum Parkplatz. Dies sollte unbedingt durch entsprechende bauliche Maßnahmen unterbunden.

Außerdem möchten wir uns dem Vorschlag des ADFC anschließen, zwischen dem Parkplatz und der Römerstraße zusätzlich einen Fußweg mit wassergebundener Decke in einer Breite von 1,5 m vorzusehen. Damit könnte bei hohem Parkverkehr und besonders bei sommerlichem Fußverkehr vom Parkplatz zum Vogelstangsee eine Entlastung und ein Schutz des Fußverkehrs abseits der Fahrbahn erreicht werden. Zudem würde der Nutzungskonflikt zwischen MIV, Radverkehr und Fußverkehr zumindest in diesem maximal genutzten Abschnitt entschärft.

Darüber hinaus möchten wir anregen, für zukünftige Radwegeplanungen eine Karte des Mannheimer Radnetzes beizufügen, damit sichtbar wird, dass dies tatsächlich auch die sinnvollste und möglichst kürzeste Verbindung für Radfahrende für den Quell- und Zielverkehr darstellt. Damit werden auch Lücken im Radverkehrsnetz ersichtlich, die noch geschlossen werden müssen. Falls es solch eine Kartendarstellung bereits gibt, bitten wir, uns diese zu übermitteln. Bisher ist uns nur die Radweg- und Radroutenplanung aus unserem Bürgerstadtplan bekannt.

Unabhängig von der Einzelplanung bitten wir um Informationen, wie die Gesamtplanung für die Anbindung von Wallstadt und Vogelstang erfolgen wird, da es hier noch erhebliche Lücken im Radwegenetz gibt.

Mit freundlichen Grüßen



Dr. Sabine Messmer-Luz

Dieter Breitenreicher

Wolfgang Schuy